

CHỦ ĐỀ 13

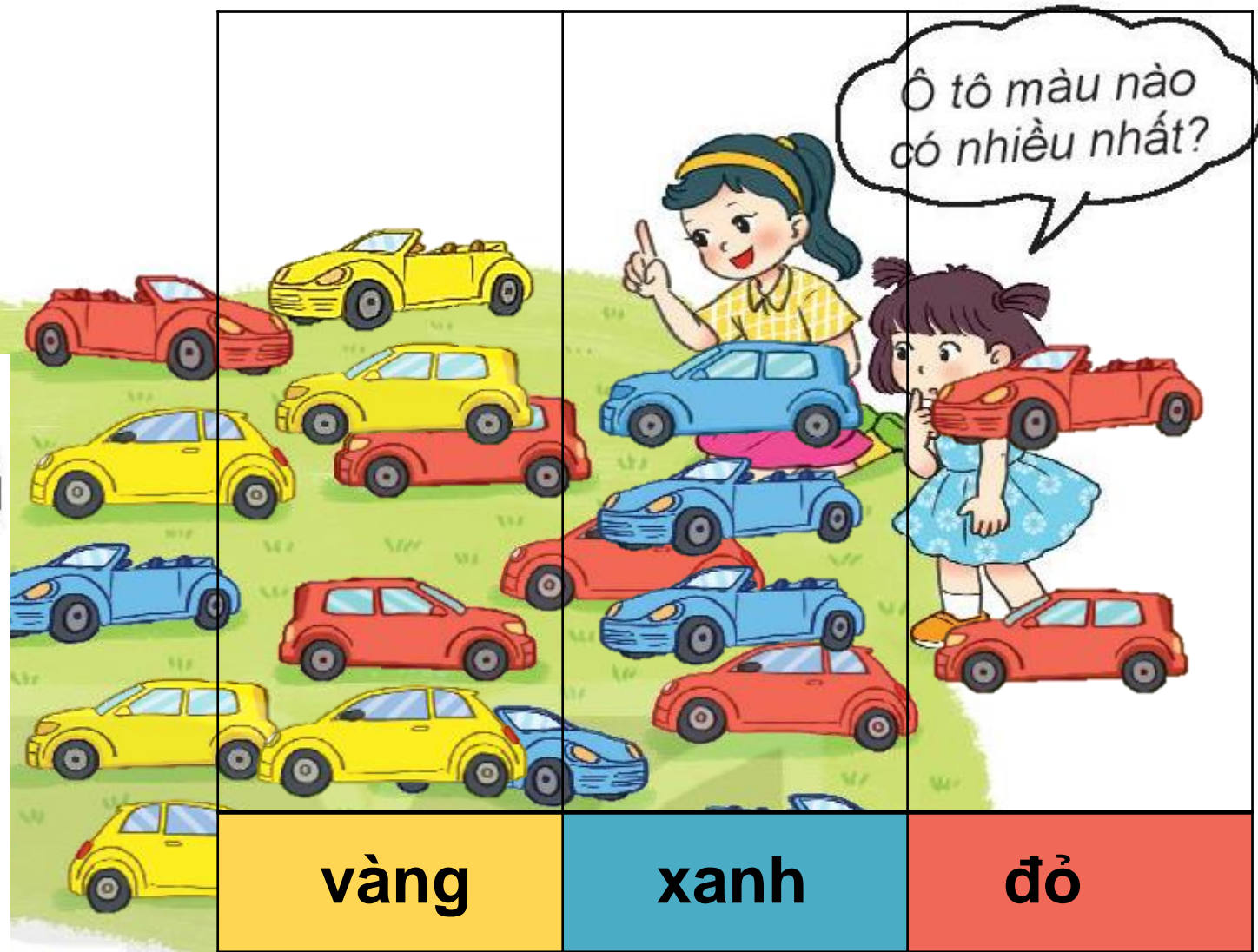
LÀM QUEN VỚI YẾU TỐ THỐNG KÊ XÁC SUẤT



BÀI 65: BIỂU ĐỒ TRANH

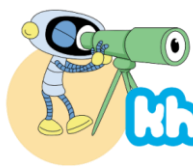


Đây là
biểu đồ tranh.



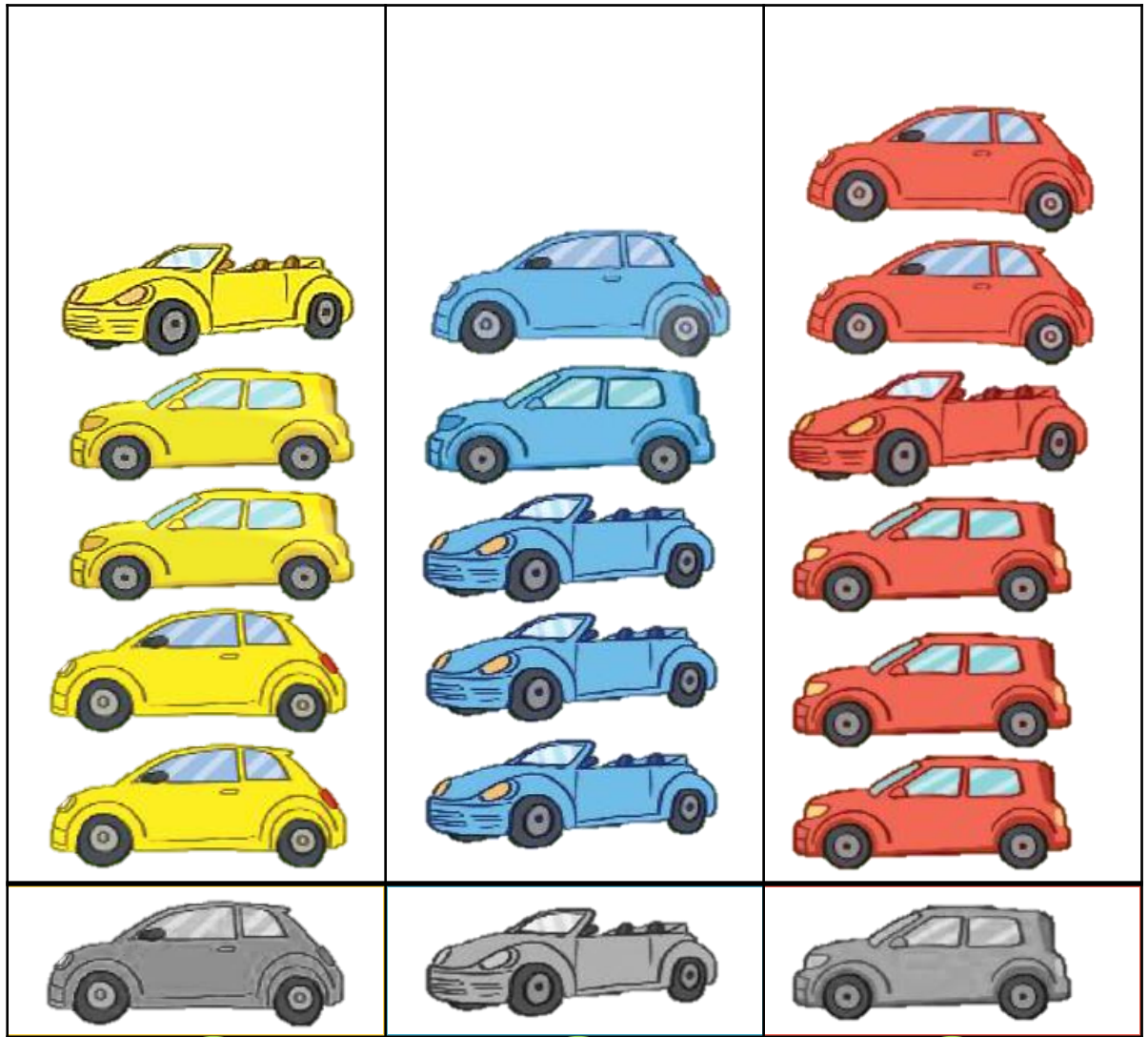
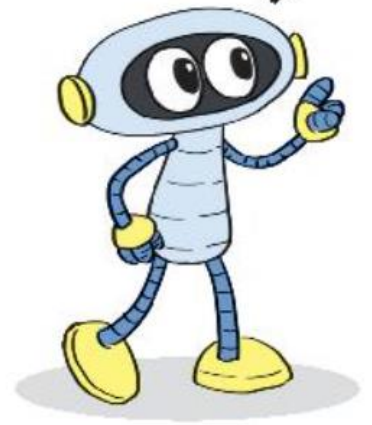
Ô tô màu nào
có nhiều nhất?





Khám phá

Đây là
biểu đồ tranh.



1

2

3

HOẠT
ĐỘNG





1 Quan sát biểu đồ rồi trả lời câu hỏi

a. Mỗi loại có bao nhiêu hình?

b. Hình nào có nhiều nhất?

Hình nào có ít nhất?

6



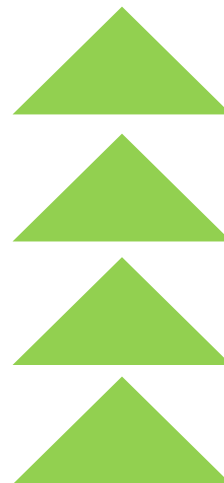
Hình vuông

9



Hình tròn

4



Hình tam
giác




5



Hình chữ
nhật

2 Quan sát biểu đồ rồi trả lời câu hỏi

SỐ BÔNG HOA ĐÃ NỞ TRONG VƯỜN

Hoa hồng		6
Hoa cúc		4
Hoa đồng tiền		10

b. Có tất cả số bông là:

$$6 + 4 + 10 = 20 \text{ (bông)}$$

Đáp số: 20 bông

c. Hoa Hồng nhiều hơn hoa cúc số bông là:

$$6 - 4 = 2 \text{ (bông)}$$

Đáp số: 2 bông